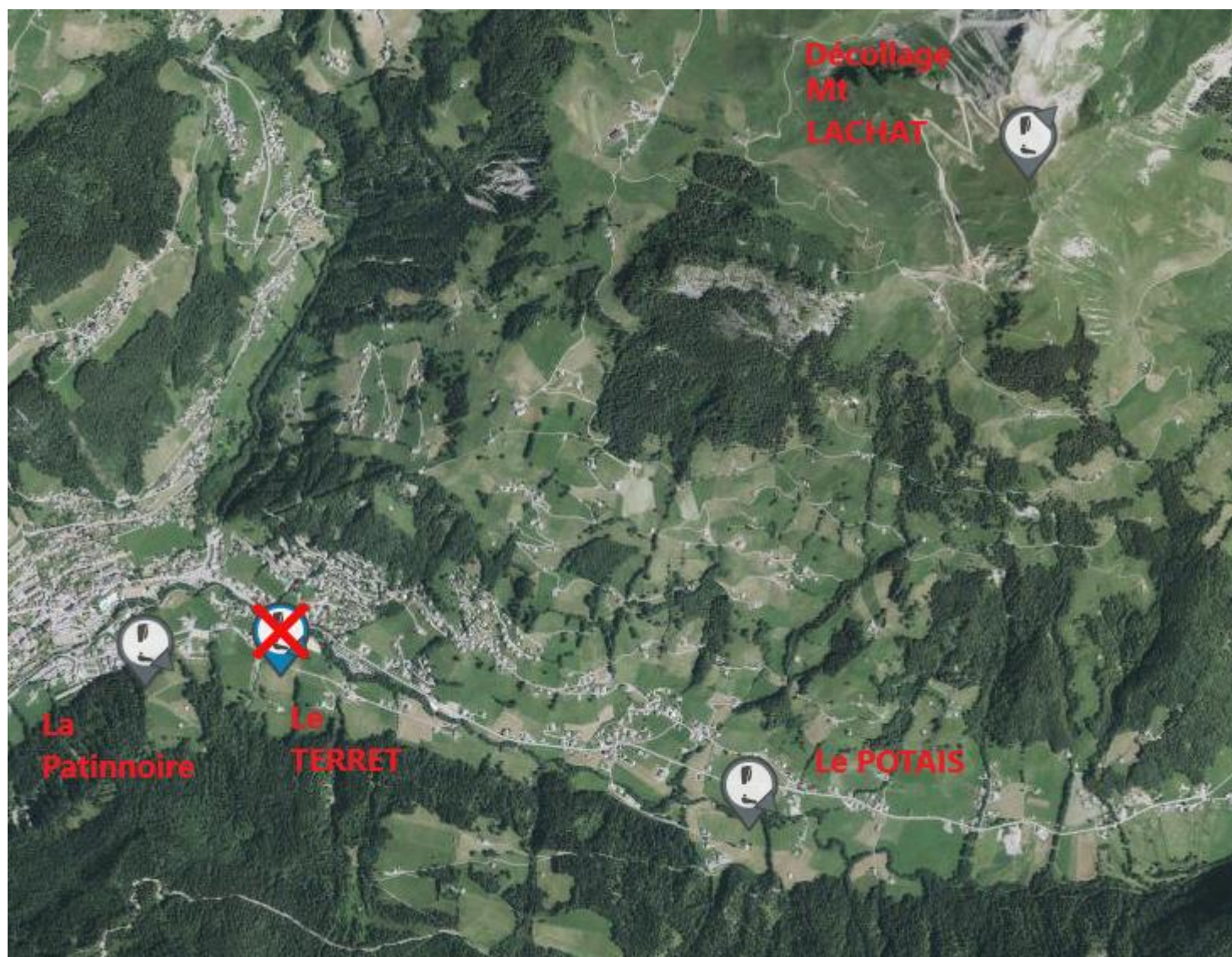


## TOPO ATTERRISSAGES

### Le GRAND BORNAND





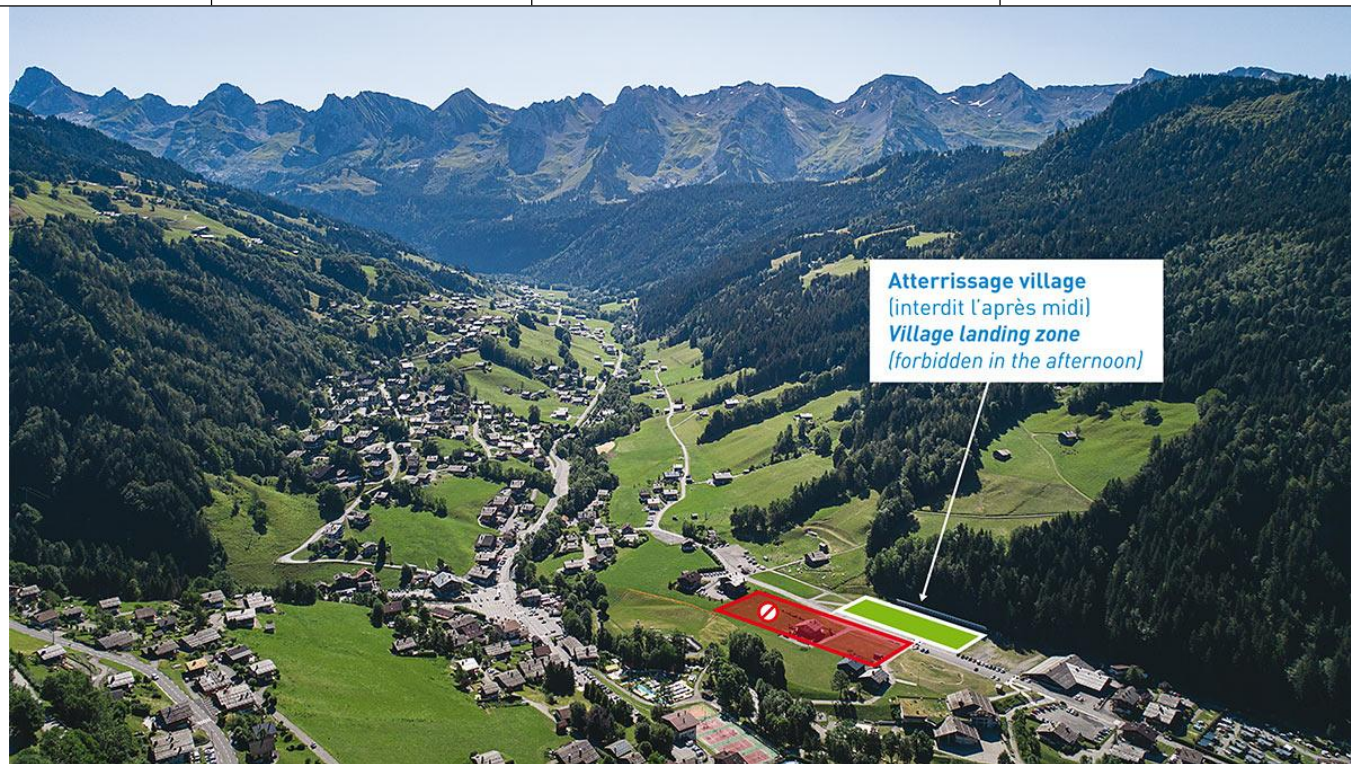
## Atterrissage Les Potais (dit du Bouchet)

LIEUX / NOMS	DESCRIPTION	POINTS DE VIGILANCE	OBSERVATIONS
LES POTAIS Vallée du Bouchet	<b>Latitude/Longitude :</b> <a href="#">45.9357/6.4624</a> <b>Altitude :</b> 1014 m <b>Secteurs de vent favorables :</b> E;O	Attention à la brise montante. L'approche se fait en PTU main gauche par brise montante et main droite par brise descendante (voir schéma) Branche arrière côté arbres. Attention au bétail en période estivale ne pas stationner le long de la route	Atterrissage à privilégier. Marquage au sol pour éviter hors terrain Respecter les interdictions de survol et d'atterrissage hors zones définies (en rouge dans schéma)



## Atterrissage de la Patinoire

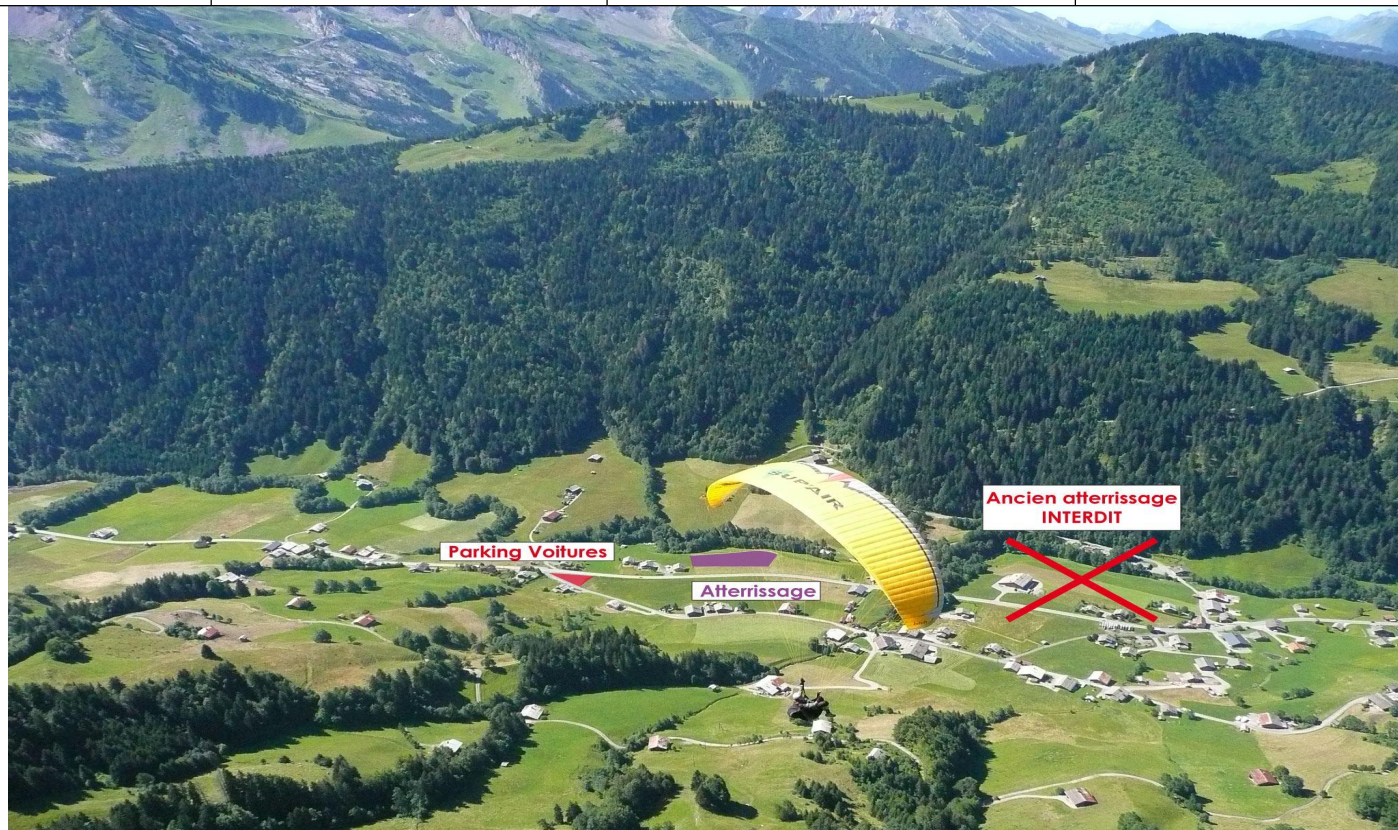
LIEUX / NOMS	DESCRIPTION	POINTS DE VIGILANCE	OBSERVATIONS
LA PATINOIRE	<b>Latitude/Longitude :</b> <a href="#">45.9407/6.4317</a> <b>Altitude :</b> 926 m <b>Secteurs de vent favorables :</b> S;SO;O <b>Secteurs de vent défavorables :</b> N;NE;E;SE;NO	Atterrissage estival et exploitable uniquement le matin, avant que la brise de vallée devienne trop forte. Attention à la tyrolienne parallèle en approche finale et aux turbulences qui peuvent être importantes	Atterrissage interdit les Mercredi du 1er Juillet au 31 Août pour cause de marché (parking voiture)





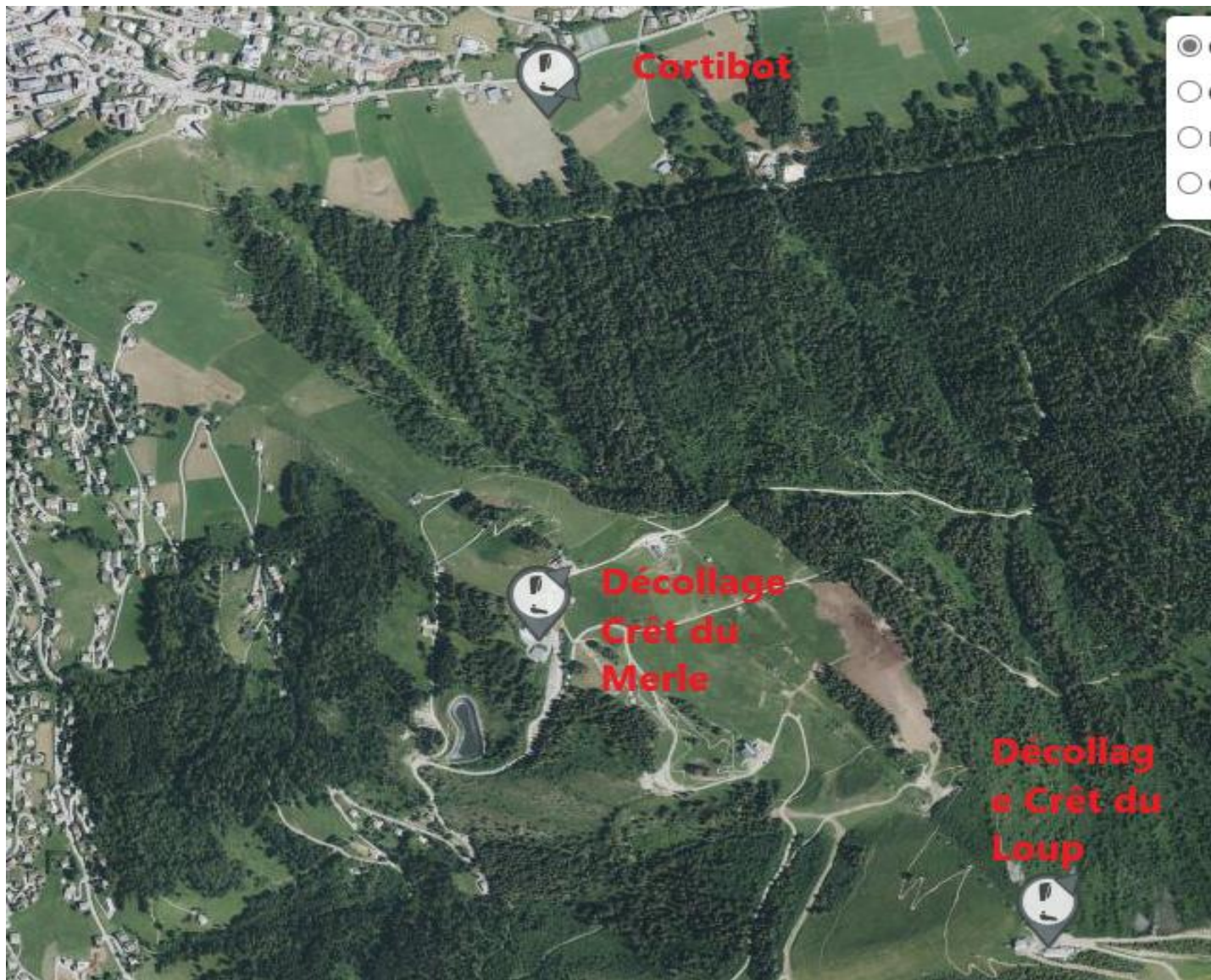
## Atterrissage Les Terrets INTERDIT

LIEUX / NOMS	DESCRIPTION	POINTS DE VIGILANCE	OBSERVATIONS
LES TERRETS	<b>Latitude/Longitude :</b> <a href="#">45.9411/6.4386</a> <b>Altitude :</b> 920 m	ATTERRISSAGE INTERDIT arrêté municipal ARR2023/052 DU 09/02/2023	



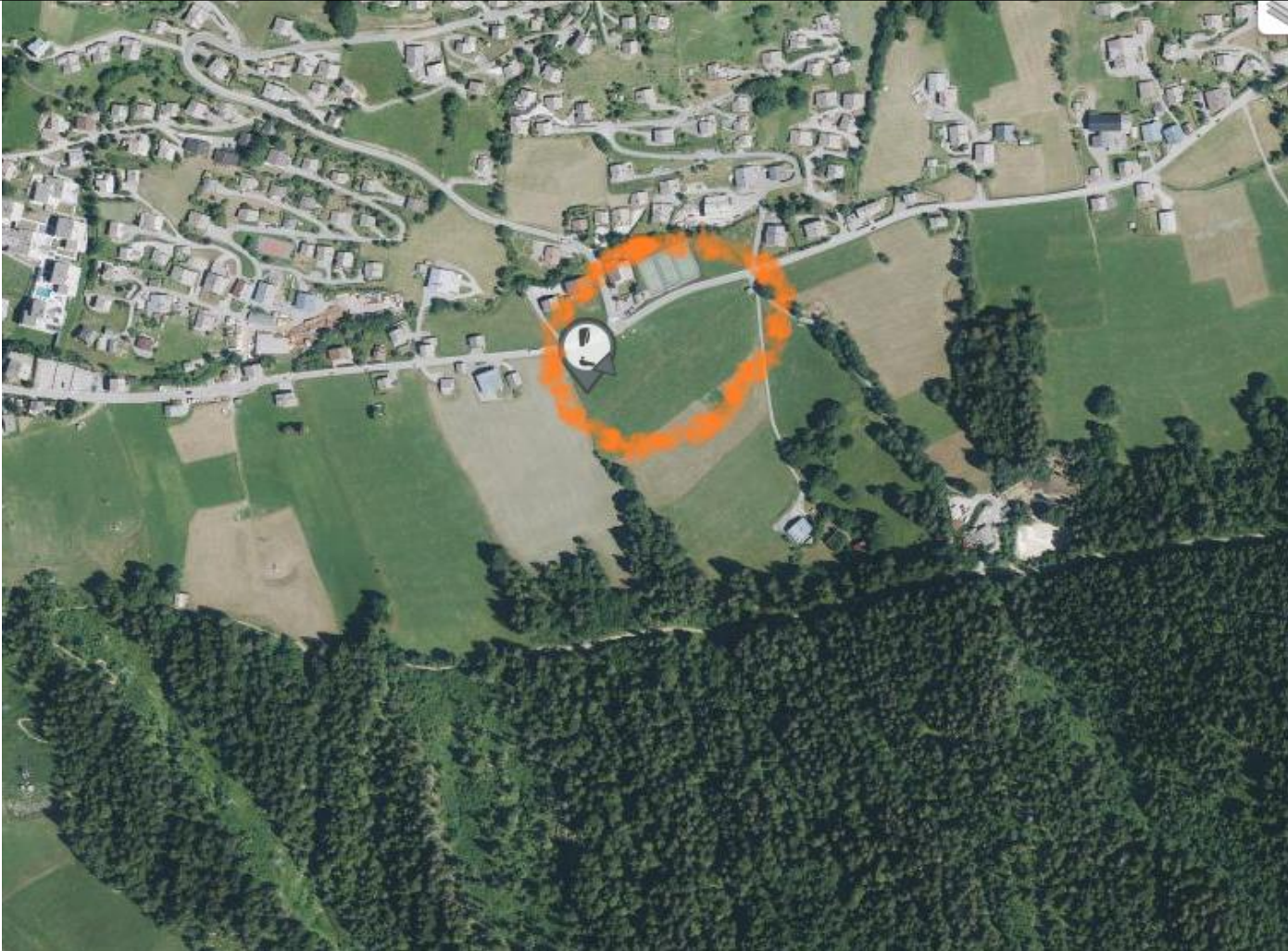


## La CLUSAZ





Atterrissage Cortibot			
LIEUX / NOMS	DESCRIPTION	POINTS DE VIGILANCE	OBSERVATIONS
CORTIBOT Route des Confins	<b>Latitude/Longitude :</b> <a href="#">45.9058/6.4408</a> <b>Altitude :</b> 1122 m <b>Secteurs de vent favorables :</b> N;O;NO <b>Secteurs de vent défavorables :</b> SO	Attention, se poser sur le terrain.	Route à proximité. Il faut se poser dans la zone fauchée.
		Respecter la zone où l'herbe est coupée. Gonflages interdits	



- Rappel:
- La brise est quasi toujours montante et peut être forte.
  - Ne pas réaliser son étape de base sous le vent du terrain.
  - Le gradient peut être bien présent.

Jef, Christophe, Eric