



Club de parapente FFVL 05388 - Ligue Ile-de-France - CDVL 78

---

# *Le Racing Team en 2023*



## *La Sécurité*



Club de parapente FFVL 05388 - Ligue Ile-de-France - CDVL 78

---

# *TOPO Participatif*

## *Sortie Le Grand Bornand*



Club de parapente FFVL 05388 - Ligue Ile-de-France - CDVL 78

# TOPO Participatif 2023



## Les Thèmes et les équipes

### Les 4 équipes :

Thèmes	Référent	Pilotes associés
Décollages	Vincent Bruyère 06 82 02 06 29	Léandre Pierrat 07 57 50 69 51
Atterrissages	<u>Eric Carré</u> 07 82 20 58 22	Christophe Pierrat 06 09 17 42 82 Jean François Buron (Jef) 06 78 55 82 30
Perchoirs	Bruno De <u>Lacheisserie</u> 06 03 74 25 45	Thierry Chabas 06 18 09 29 37
Les pièges	Nicolas Aymard 06 07 22 29 61	Lucie Juge 06 65 28 19 02



Club de parapente FFVL 05388 - Ligue Ile-de-France - CDVL 78

# *Les décollages*



## *Les ressources :*

**1 - Site FFVL**

**2 - Club local :** <https://les-ailles-grandbornand.fr/sites/>





Club de parapente FFVL 05388 - Ligue Ile-de-France - CDVL 78

# Les décollages

## 1 - LE GRAND BORNAND - MONT-LACHAT (Site FFVL)

The screenshot shows the FFVL (Fédération Française de Vol Libre) website. The header includes the FFVL logo and navigation links: DÉCOUVERTE, FORMATION, FÉDÉRATION, INFOS PRATIQUANTS, and E. Below the header, the title of the page is "Terrain de pratique LE GRAND BORNAND - MONT-LACHAT [1186]". Underneath the title, there are links to view the terrain on SpotAïR, Google Maps, and a link to modify the terrain or send an observation. A section titled "Déclaration" contains the following information:

- Ref. terrain : 1186
- Date de création : 04/04/2002
- Date de la dernière modification : 04/07/2023
- Titre du terrain : LE GRAND BORNAND - MONT-LACHAT
- Code postal : 74450
- Commune : LE GRAND BORNAND
- Pratiques possible(s) : parapente

Latitude/Longitude : 45.9586/6.4765

Altitude : 2020 m



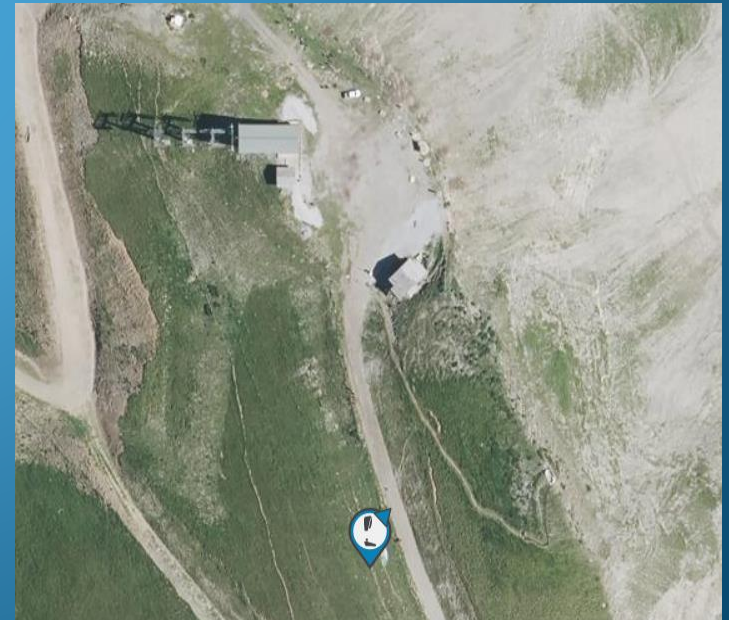
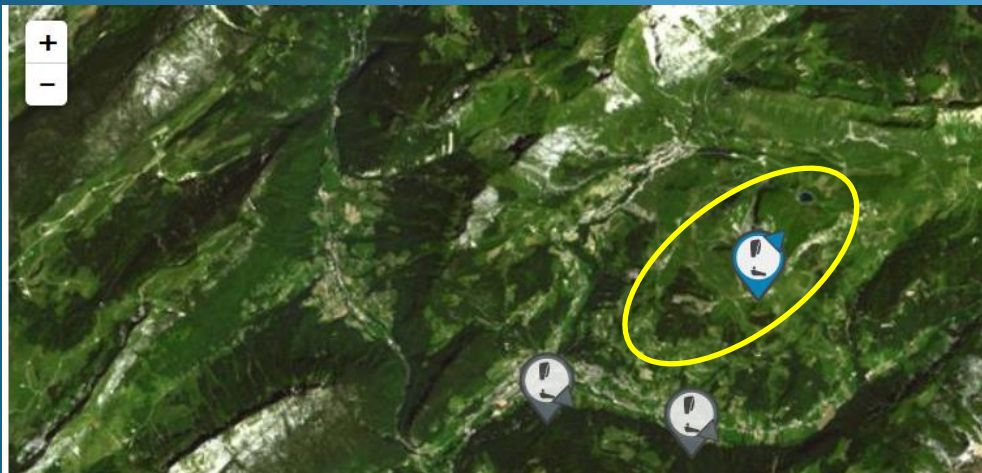


Club de parapente FFVL 05388 - Ligue Ile-de-France - CDVL 78

# *Les décollages*

## Les accès au terrain :

L'accès se fait par le télécabine du Rosay (10min), puis le télésiège du Lachat (7min).

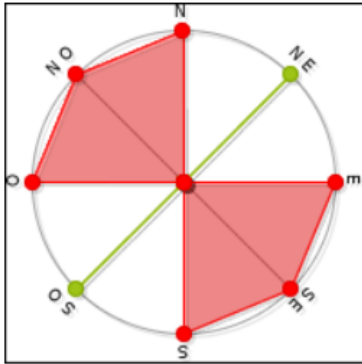




Club de parapente FFVL 05388 - Ligue Ile-de-France - CDVL 78

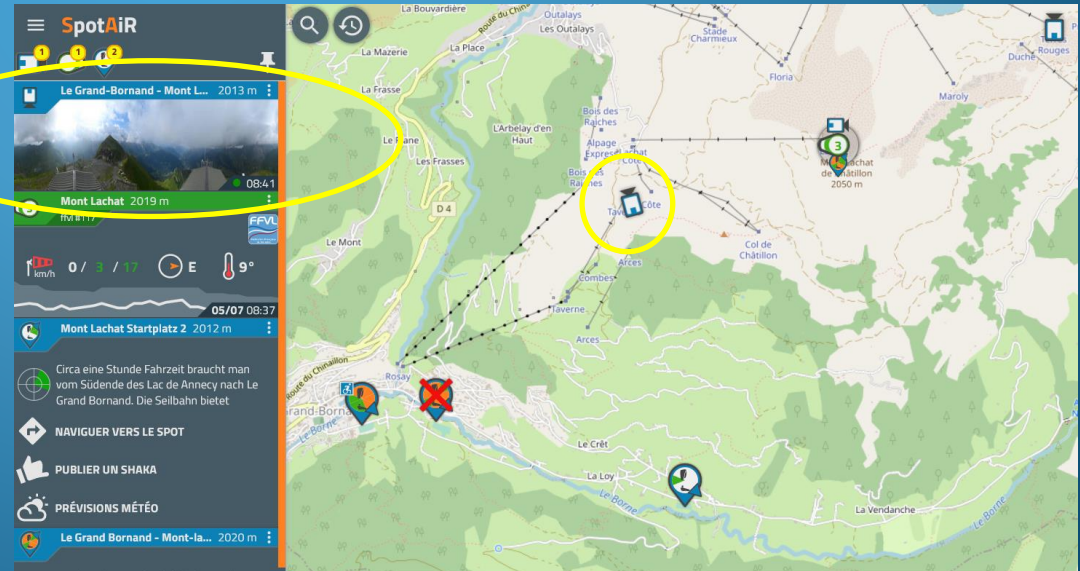
# Les décollages

## Vents et aérologie



Secteurs de vent favorables : NE;SO

Secteurs de vent défavorables : N;E;SE;S;O;NO





Club de parapente FFVL 05388 - Ligue Ile-de-France - CDVL 78

# *Les décollages*

## Sécurité

### **Dangers à signaler sur la zone de pratique :**

Attention au survol du télésiège (restriction 50m/sol) et au secteur sous le vent.

**Alerte secours :** réseau mobile accessible (18, 15, 112);

**Accès secours :** accès voiture; accès hélico;

## Ajout personnel sur les dangers du déco :

### **1 – Le télésiège à droite.**

Garder de la marge même si le thermique y est généreux.

### **2 – les paravalanches complètement à gauche**

Ils se trouvent sur une ligne de crête où l'aérologie est quelquefois turbulente. Sur cette zone il peut y avoir un conflit entre les thermiques qui déclenchent sur les faces Est derrière le déco et la brise qui alimente la face SW du déco. Le chemin d'accès au déco fait le tour et permet d'observer ce qui se passe derrière. A visiter !





Club de parapente FFVL 05388 - Ligue Ile-de-France - CDVL 78

# *Les décollages*





Club de parapente FFVL 05388 - Ligue Ile-de-France - CDVL 78

# *Les décollages*

## 2 - LE GRAND BORNAND - MONT-LACHAT (Site du club Les ailes du grand bornand) :

<https://les-ailes-grandbornand.fr/sites/>

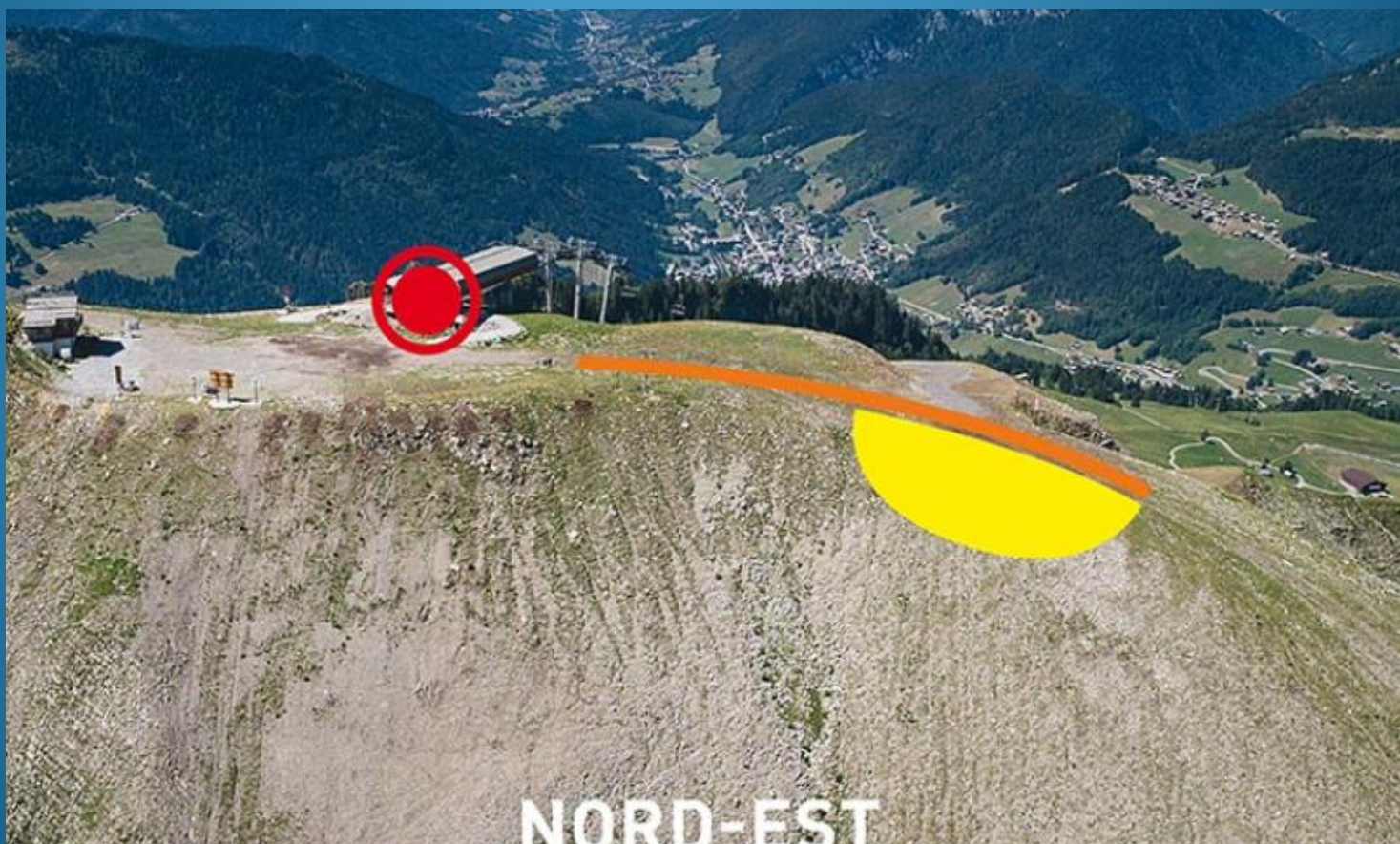






Club de parapente FFVL 05388 - Ligue Ile-de-France - CDVL 78

# *Les décollages*









Club de parapente FFVL 05388 - Ligue Ile-de-France - CDVL 78

# Les décollages

## 3 – La Clusaz (Site FFVL)



DÉCOUVERTE



FORMATION

FÉDÉRATION

INFOS PRATIQUANTS

ESPACE LICENC

### Terrain de pratique CRET DU MERLE - Déco ouvert en été du 1er mai au 31 octobre [983]

Voir sur SpotAiR  | Voir sur Google Maps  | Modifier ce terrain | Envoyer une observation sur ce terrain

#### Déclaration

**Ref. terrain :** 983

**Date de création :** 23/10/2000

**Date de la dernière modification :** 19/02/2023

**Titre du terrain :** CRET DU MERLE - Déco ouvert en été du 1er mai au 31 octobre

**Code postal :** 74220

**Commune :** LA CLUSAZ

**Pratiques possible(s) :** parapente

#### Acces

Description, topo, des moyens d'accès au terrain :

Carte IGN 3430 ET. Télésiège ou voiture.



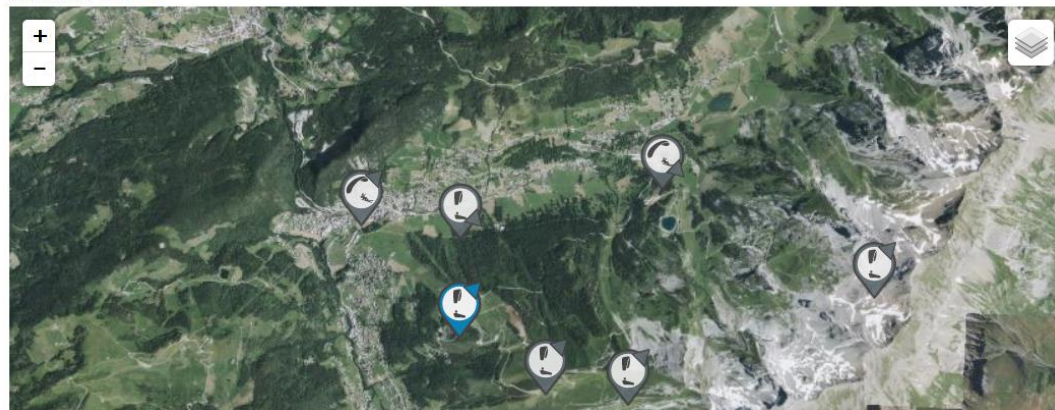
Club de parapente FFVL 05388 - Ligue Ile-de-France - CDVL 78

# Les décollages

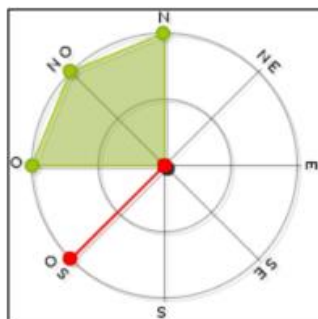
## Coordonnées

Latitude/Longitude : 45.8966/6.4406

Altitude : 1473 m



## Vents et aérologie



Secteurs de vent favorables : N;O;NO

Secteurs de vent défavorables : SO

SpotAIR

La Clusaz - Sommet Crêt du ... 1490 m

Cret Du Merle - Deco Ouvert ... 1477 m

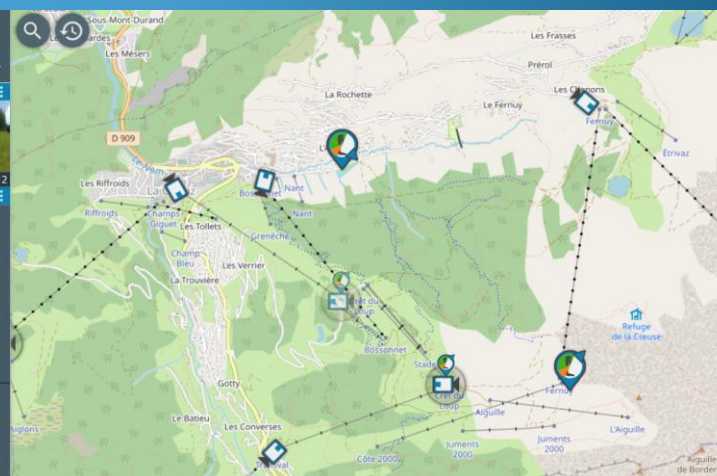
Uniquement l'été du 1er mai au 31 octobre

Attention par vent du Sud et Sud-Ouest.

NAVIGUER VERS LE SPOT

PUBLIER UN SHAKA

PRÉVISIONS MÉTÉO





Club de parapente FFVL 05388 - Ligue Ile-de-France - CDVL 78

# Les décollages

## Terrain de pratique LA CLUSAZ - AIGUILLE DES CALVAIRES (ETE) [984]

[Voir sur SpotAiR](#) | [Voir sur Google Maps](#) | [Modifier ce terrain](#) | [Envoyer une observation sur ce terrain](#) | [Fiche gestionnaire](#)

### Déclaration

**Ref. terrain :** 984

**Date de création :** 23/10/2000

**Date de la dernière modification :** 13/07/2023

**Titre du terrain :** LA CLUSAZ - AIGUILLE DES CALVAIRES (ETE)

**Code postal :** 74220

**Commune :** LA CLUSAZ

**Pratiques possible(s) :** parapente

**Fonctions de vol possible(s) :** déco

### Coordonnées

**Latitude/Longitude :** 45.8902/6.4634

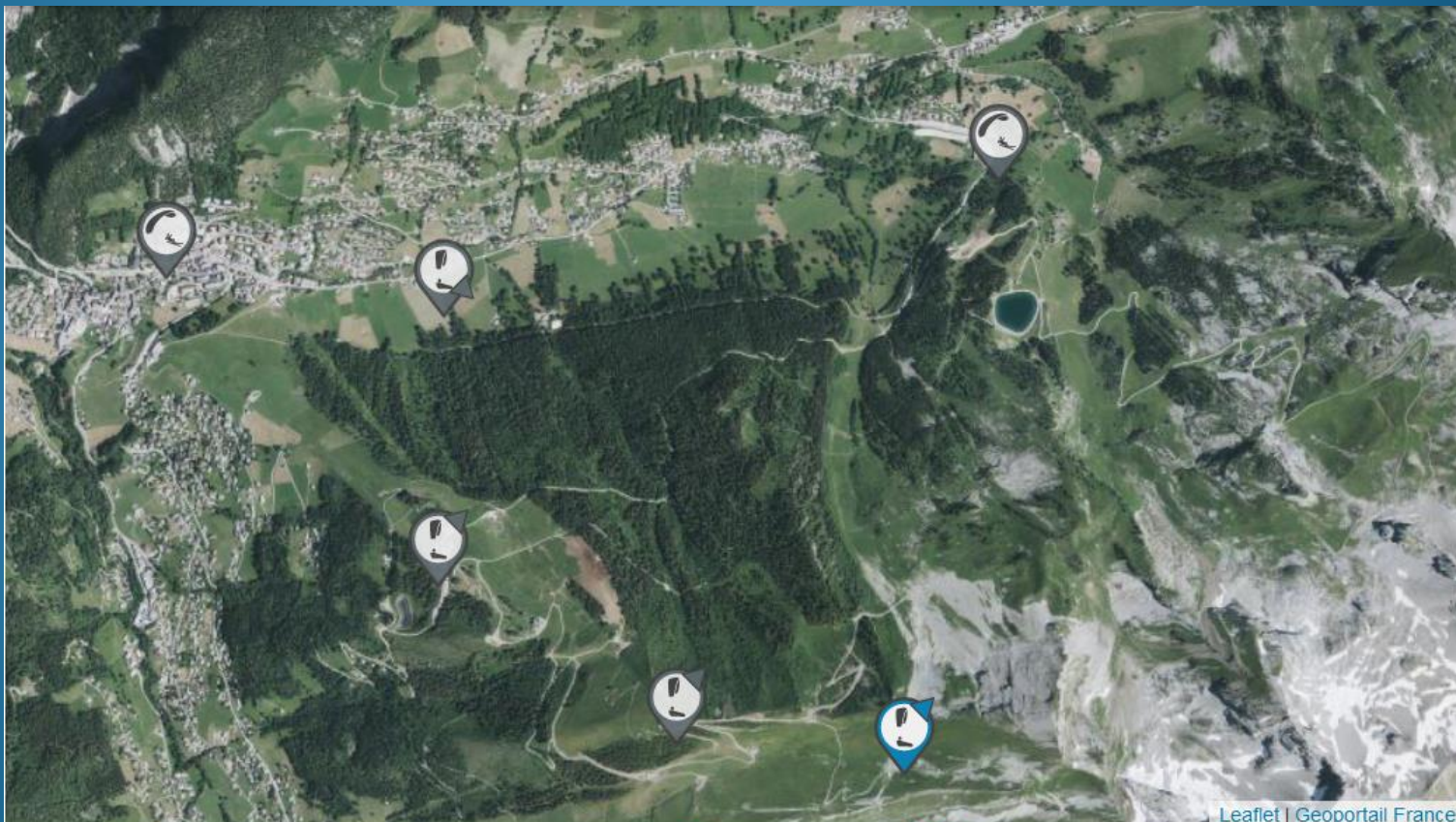
**Altitude :** 2035 m






Club de parapente FFVL 05388 - Ligue Ile-de-France - CDVL 78

# *Les décollages*



**Légende :**  < Terrain actuel  < Terrain à proximité  < Terrain interdit  < Terrain fermé





Club de parapente FFVL 05388 - Ligue Ile-de-France - CDVL 78

# Les décollages

## Acces

**Description, topo, des moyens d'accès au terrain :**

Carte IGN 3430ET

A pied à partir du crêt du merle ou du crêt du loup. Il est formellement interdit de monter en voiture ou 4x4 sur le sentier menant du crêt du merle au crêt du loup.

**Durée approximative de la marche du parking vers le terrain de pratique :** Non renseigné

**Durée approximative du trajet voiture entre atterro et déco :** Non renseigné

**Description de l'itinéraire pédestre entre atterro et déco :** Non renseigné

## Vents et aérologie

